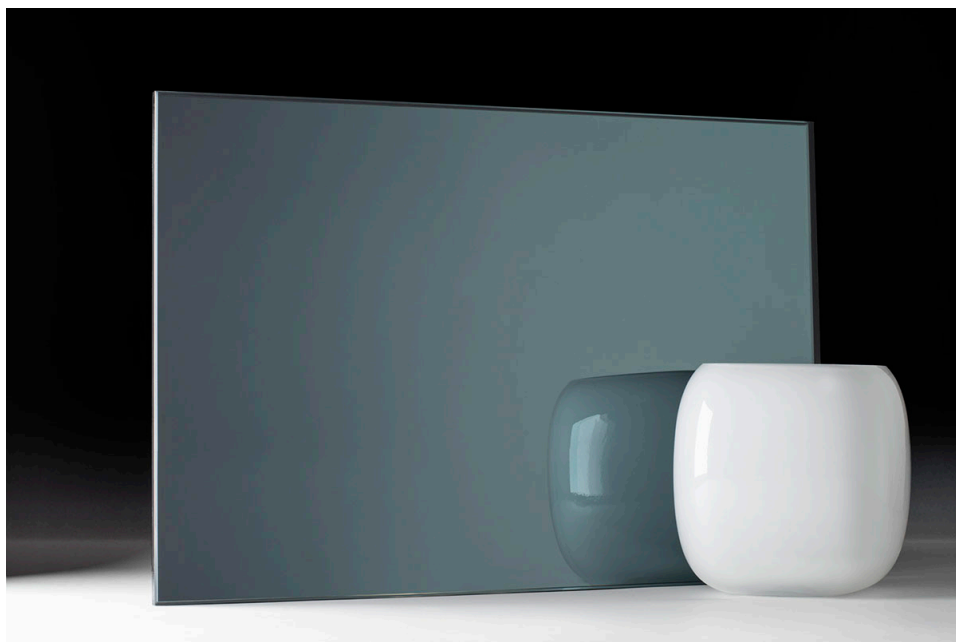


## Dark Teal



“Less is more.” - još jednom se legendarna izreka modernističkog arhitekta Ludwiga Miesa van der Rohe pokazala istinitom. Istražili smo mogućnosti koje nam daje standardno nebojeno i obojeno staklo u kombinaciji s različitim metalnim premazima. Rezultat je paleta ogledala decentnih, elegantnih tonova koja mogu naći raznoliku primjenu u arhitektonskim eksterijerima i interijerima. Inspirirani odjecima mirisa šume, beskrajna neba i dubina mora, stvorili smo paletu hladnih zelenih, plavih i sivih nijansi. Topli smeđi tonovi podsjećaju na povezanost s našom jedinom Zemljom dok akcenti zlatne i crne unose iznenađenje i tajanstvenost.

maks. dimenzije: 3000 x 1200 mm

debljina: 8, 10, 12, 16, 20 mm

sigurnosne obrade: laminirano, kaljeno i laminirano

mogućnosti obrade: bušenje rupa, cnc izrezi, nepravilni oblici

primjena: ograde, obloge, vrata, pregrade

održavanje: Stakla i ogledala u boji se mogu čistiti tekućim sredstvima za čišćenje i papirnatim ručnicima ili mekom krpom. Preporučuju se tekuća sredstva za čišćenje bez amonijaka. Izbjegavajte sve abrazivne materijale za čišćenje.

**NAPOMENA:** Zbog ručnog i jedinstvenog načina izrade moguća su određena odstupanja od prikazanog uzorka.