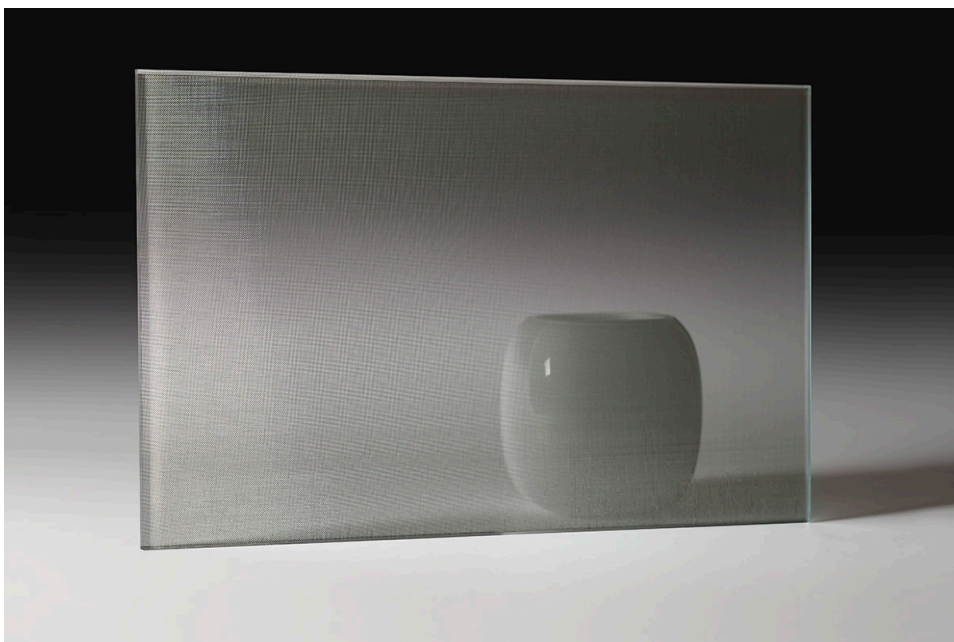


Fine Mesh 60 Inox



Fine Mesh kolekcija nudi spoj sigurnosti, funkcionalnosti i suvremenog dizajna. Metalne mreže laminirane između dvije staklene ploče unose teksturu, dubinu i suptilnu transparentnost u interijer. Idealne su za pregrade, ograde i druge dekorativne elemente, pružajući vizualni dojam uz poboljšane tehničke karakteristike. Njihova svestranost omogućuje arhitektima i dizajnerima igru svjetlom, sjenom i uzorcima, uz zadržavanje strukturne čvrstoće i elegancije.

maks. dimenzije: 3100 x 1500 mm

debljina: 9, 11, 13, 17, 21 mm

sigurnosne obrade: laminirano, kaljeno i laminirano

vrsta stakla: optiwhite, float, plavo, brončano, sivo, zeleno

mogućnosti obrade: bušenje rupa, cnc izrezi, nepravilni oblici

primjena: ograde, vrata, pregrade, rasvjetni zidovi

održavanje: Laminirano staklo se može čistiti tekućim sredstvima za čišćenje i papirnatim ručnicima ili mekom krpom. Preporučuju se tekuća sredstva za čišćenje bez amonijaka. Izbjegavajte sve abrazivne materijale za čišćenje.